
殿

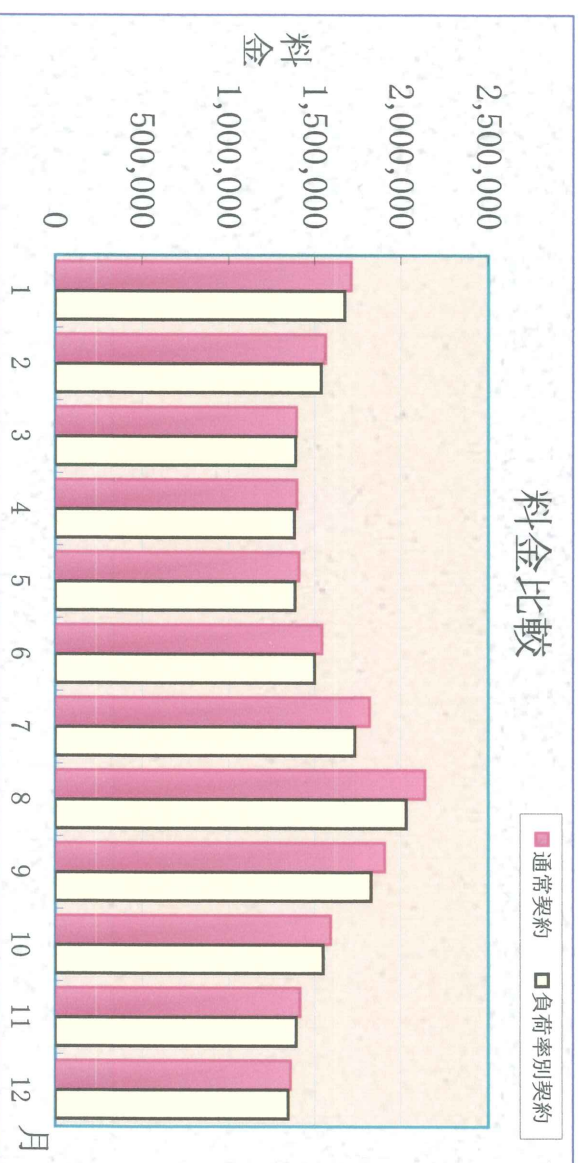
負荷率別料金制と通常料金制の比較

期間 平成21年1月～平成21年12月迄

月	1月	2月	3月	4月	5月	6月	7月	8月	9月	10月	11月	12月
使用量	97285	85369	72209	78493	86002	100672	124425	144190	125863	102932	89454	83262

設備契約電力 345kW 契約電力 362kW

通常契約	月	1月	2月	3月	4月	5月	6月	7月	8月	9月	10月	11月	12月
	基本料金	485,605	485,605	485,605	485,605	485,605	485,605	461,253	518,551	518,551	518,551	518,551	518,551
使用料金	1,226,579	1,077,162	910,514	912,583	924,716	1,056,959	1,358,170	1,619,280	1,389,037	1,073,282	897,658	840,828	840,828
電気料金	1,712,183	1,562,767	1,396,118	1,398,188	1,410,321	1,542,564	1,819,423	2,137,831	1,907,588	1,591,834	1,416,209	1,359,379	1,359,379
負荷率別契約	基本料金	506,784	506,784	506,784	506,784	506,784	506,784	481,370	541,167	541,167	541,167	541,167	541,167
	使用料金	1,168,305	1,033,301	882,901	876,949	879,605	993,773	1,253,273	1,489,731	1,286,750	1,008,349	852,338	803,065
電気料金	1,675,088	1,540,084	1,389,685	1,383,733	1,386,389	1,500,556	1,734,643	2,030,898	1,827,917	1,549,517	1,393,505	1,344,232	1,344,232
差額	-37,095	-22,682	-6,433	-14,454	-23,932	-42,008	-84,780	-106,933	-79,672	-42,317	-22,704	-15,147	-15,147



総差額 約498,158円の得

消費税込

確定値参照 (18日)

阪口電気設備管理事務所